

7A.ST

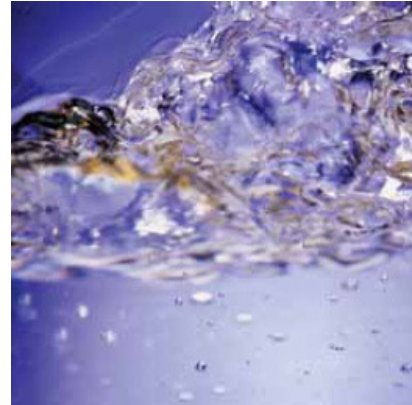
Eck-Schmutzsammler

Angle Strainer

DN15 - DN100 (1/2" to 4")

PS52

PGHV
Parker Global
Hand Valve

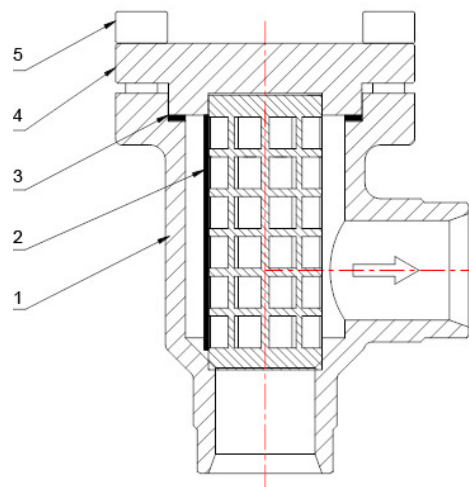


Kundenvorteile:

- Ventilkörper aus einem Stück
- Keine Schweißnähte
- hoher kvs-Wert
- Ölresistente Flachdichtungen
- Absolut vacuumdicht

Customer Value Proposition:

- *One piece body construction*
- *No welds, large kv-value*
- *Flat chambered gaskets*
- *Complete vacuum tight*



Kontakt/Contact:

Customer Service:

Parker Hannifin Ltd
Instrumentation Group
**Refrigeration and Air
Conditioning Europe**
Manvers House - Office 21
Pioneer Close
Wath Upon Dearne
Rotherham S63 7JZ
United Kingdom
Tel +44 (0) 1709 774600
Fax +44 (0) 1709 774601
racecustomerservice@parker.com

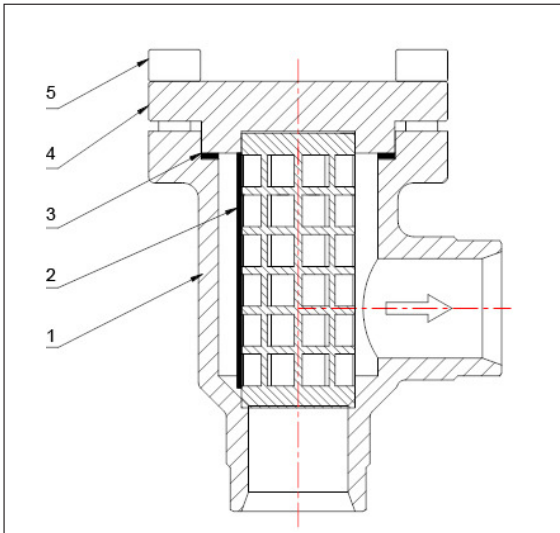
Produkt Merkmale / Product Features:

- Geeignet für Kältemittel nach: EN 378-1 (Anhang E).
Sole auf Anfrage.
- Medium Temperatur: -50°C bis +150°C
- Ausführung: DIN EN 12284, EN 378
- Anschlüsse: Anschweißenden nach DIN EN 12627
- Konform der Richtlinie über Druckgeräte 2014/68/EU
- *Suitable for refrigerants acc. to: EN 378-1 (annex E).
Brines on request.*
- *Medium temperature -50°C to +150°C*
- *Design: DIN EN 12284, EN 378*
- *Connections: butt welding ends acc. to DIN EN 12627*
- *Conformity to Pressure Equipment Directive 2014/68/EU*



ENGINEERING YOUR SUCCESS.

Technische Daten / Technical Data:



Teil / Part	Material
1 Gehäuse / body	A350 LF2 (1.0508)
2 Sieb / screen	SUS 304 (1.4301)
3 Dichtung / gasket	AFM34
4 Oberteil / bonnet	A350 LF2 (1.0508)
5 Schraube / bolt	A2-70

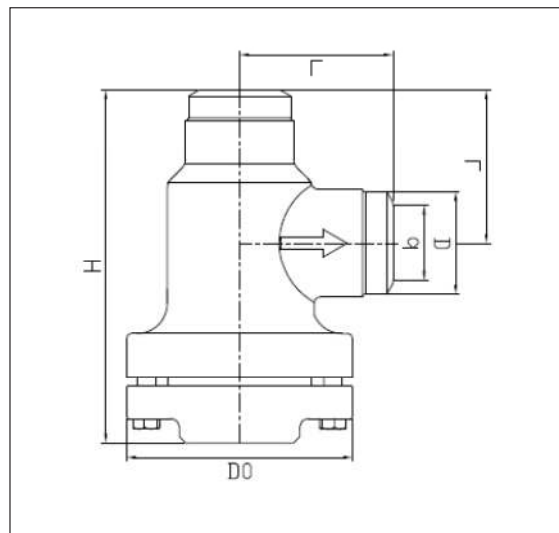
Temperaturbereich / Temperature range

TS/°C	-50	-40	-10	+50	+100	+150	PS
PS/bar							52

PS = MWB = max. zulässiger Betriebsüberdruck in bar Ü
 TS = MWT = max. zulässige Betriebstemperatur in °C in Abhängigkeit von PS.
 PS = MWB = max. allowable working pressure in bar g
 TS = MWT = max. allowable working temperature in °C associated with PS

Dimensionen [mm] / Dimensions [mm]

DN	Ø D	Ø d	L	Ø D0	H
15	21,3	16,7	40	65	100
20	26,9	22,3	40	65	100
25	33,7	28,5	51	75	120
32	42,4	37,2	51	75	120
40	48,3	43,1	60	95	150
50	60,3	54,5	60	95	150
65	76,1	70,3	95	145	205
80	88,9	82,5	95	145	215
100	114,3	107,1	106	155	205



Standard-Maschenweite 0,5mm

Druckprobe mit PS x 1,43-Medium Wasser, Dichtigkeitsprobe mit PS-Medium Luft.

Einbau mit senkrecht nach unten zeigendem Oberteil.

Je nach Einsatzbereich ist eine abweichende Ausführung erforderlich.

Standard mesh-size 0.5mm

Hydraulic pressure test with PS x 1.43 -medium water, tightness test with PS -medium air.

Installation with bonnet facing vertically downward.

Depending on the application range different equipment is required.

© 2018 Parker Hannifin Corporation

Ersetzt frühere Versionen / Replaces Prior Versions

Bulletin: 20-05-01-02-7A-ST-PGHV-180914



Parker Hannifin Corporation
 Instrumentation Group
Refrigeration and Air Conditioning Europe

Via Enrico Fermi, 5
 20060 Gessate (Milano) - Italy
 Tel: +39 02 95125.1 - www.parker.com/race